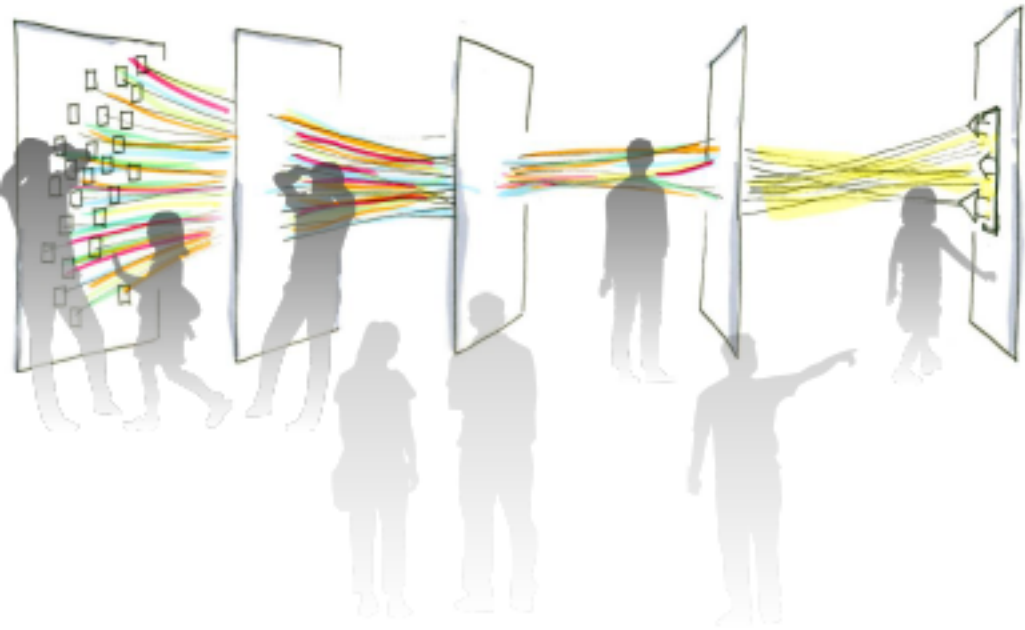


インスタレーション

「Chayamachi; until now, from now」

N U 茶屋町地下1階 「建築家 槇文彦展」会場横
(大阪市北区茶屋町10-12)



期間： 2016年5月9日(月)～5月28日(土)

5月9日(月)～11日(水)の間、来場者参画型の制作工程(インスタレーション)を経て、以降5月28日(土)まで展示

時間： 11:00～18:00

制作： 理工学部住環境デザイン学科学部生

理工学研究科社会開発工学専攻大学院生

協力： 阪急阪神ビルマネジメント株式会社、大阪府建築士会